

420043, РТ, г.Казань, ул.Вишневского, 26а
ooo.geiconsalting@yandex.ru
Тел./Факс +7 (843) 528-20-60
ИНН/КПП 1655202063/165501001
ОГРН 1101690059371



**Прокладка водопровода внеплощадочных сетей
к РП 110 кВ Жарков.**

**Проект планировки территории. Основная часть.
Графическая часть.**

ПШТ/ОЧ/ГЧ/Р1

Раздел 1

420043, РТ, г.Казань, ул.Вишневского, 26а
ooo.geoconsulting@yandex.ru
Тел./факс +7 (843) 528-20-60
ИНН/КПП 1655202063/165501001
ОГРН 1101690059371



Прокладка водопровода внеплощадочных сетей к РП 110 кВ Жарков.

Проект планировки территории. Основная часть. Графическая часть.

ППТ/ОЧ/ГЧ/Р1

Раздел 1

Директор



О.Г. Торговцева

Взам. Инв. №

Подп. и дата

Инв. № подл.

| Изм. | № док. | Подп. | Дата |
|------|--------|-------|------|
| | | | |
| | | | |
| | | | |
| | | | |

Казань 2021 г.

| | |
|--------------|--|
| Взам инв. N° | |
| | |

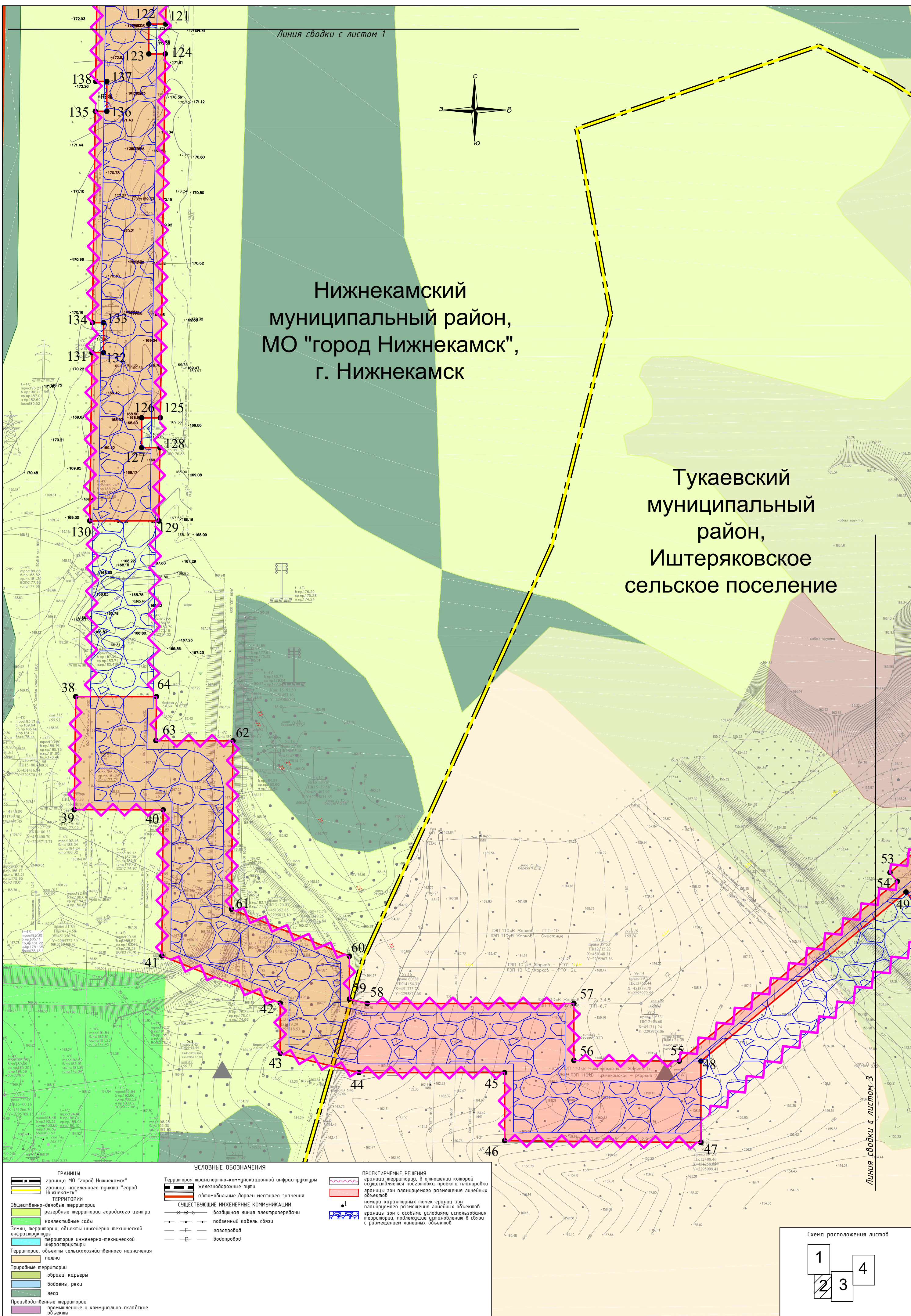
| | |
|----------------|--|
| Подписи и дата | |
|----------------|--|

| | |
|-------------|--|
| Инв № подл. | |
|-------------|--|

| | | | | | | | | | |
|------------|---------|-----------|--------|------------------|---------|-----------------|------------------------|------|--------|
| | | | | | | ПНТ/ОЧ/ГЧ/Р1/СП | | | |
| Изм. | Кол.уч. | Лист | № док. | Подп. | Дата | | | | |
| ГИП | | Бурсаков | | <i>Бурсаков</i> | 06.2021 | Состав проекта | Стадия | Лист | Листов |
| Нач.отд. | | Стешин | | <i>Стешин</i> | 06.2021 | | П | 1 | 1 |
| Разработал | | Бурнашева | | <i>Бурнашева</i> | 06.2021 | | ООО «Геоконсалтинг» | | |
| | | | | | | | | | |
| | | | | | | | | | |

| Обозначение | Наименование | Примечание |
|-----------------|---|------------|
| ППТ/ОЧ/ГЧ/Р1/СП | Состав проектной документации | 2 |
| ППТ/ОЧ/ГЧ/Р1/С | Содержание раздела | 3 |
| ППТ/ОЧ/ГЧ/Р1 | Графическая часть | |
| | Лист 1. Чертеж границ зон планируемого размещения линейных объектов | 4 |

| | | | | | | | | | | | | |
|--------------|----------------|---------|-----------|--------|------------------|---------|------------------------|------|--------|--|--|--|
| Взам. инв. № | Подпись и дата | | | | | | | | | | | |
| | | | | | | | | | | | | |
| Инв. № подл. | | | | | | | ППТ/ОЧ/ГЧ/Р1/С | | | | | |
| | Изм. | Кол.уч. | Лист | № док. | Подп. | Дата | | | | | | |
| | ГИП | | Бурсаков | | <i>Бурс.</i> | 06.2021 | Содержание раздела | | | | | |
| | Нач.отд. | | Стешин | | <i>Стешин</i> | 06.2021 | | | | | | |
| | Разработал | | Бурнашева | | <i>Бурнашева</i> | 06.2021 | | | | | | |
| | | | | | | | | | | | | |
| | | | | | | | Стадия | Лист | Листов | | | |
| | | | | | | | П | 1 | 1 | | | |
| | | | | | | | ООО «Геоконсалтинг» | | | | | |



Нижнекамский
муниципальный район,
МО "город Нижнекамск",
г. Нижнекамск

Тукаевский
муниципальный
район,
Иштерьяковское
сельское поселение

ГРАНИЦЫ

- граница МО "город Нижнекамск"
- граница населенного пункта "город Нижнекамск"

ТЕРРИТОРИИ

- Общественно-деловые территории
- резервные территории городского центра
- коллективные сады
- Земли, территории, объекты инженерно-технической инфраструктуры
- территория инженерно-технической инфраструктуры
- Территории, объекты сельскохозяйственного назначения
- пашни
- Природные территории
- образы, карьеры
- водоёмы, реки
- леса
- Производственные территории
- промышленные и коммунально-складские объекты
- Прочие территории
- неиспользуемые территории
- Территория инженерно-технической инфраструктуры
- инженерные сооружения

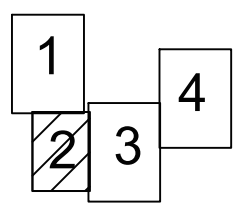
УСЛОВНЫЕ ОБОЗНАЧЕНИЯ

- Территория транспортно-коммуникационной инфраструктуры
- железнодорожные пути
- автомобильные дороги местного значения
- СУЩЕСТВУЮЩИЕ ИНЖЕНЕРНЫЕ КОММУНИКАЦИИ**
- воздушная линия электропередачи
- подземный кабель связи
- газопровод
- водопровод

ПРОЕКТИРУЕМЫЕ РЕШЕНИЯ

- граница территории, в отношении которой осуществляется подготовка проекта планировки
- границы зон планируемого размещения линейных объектов
- номера характерных точек границ зон планируемого размещения линейных объектов
- границы зон с особыми условиями использования территории, подлежащие установлению в связи с размещением линейных объектов

Схема расположения листов

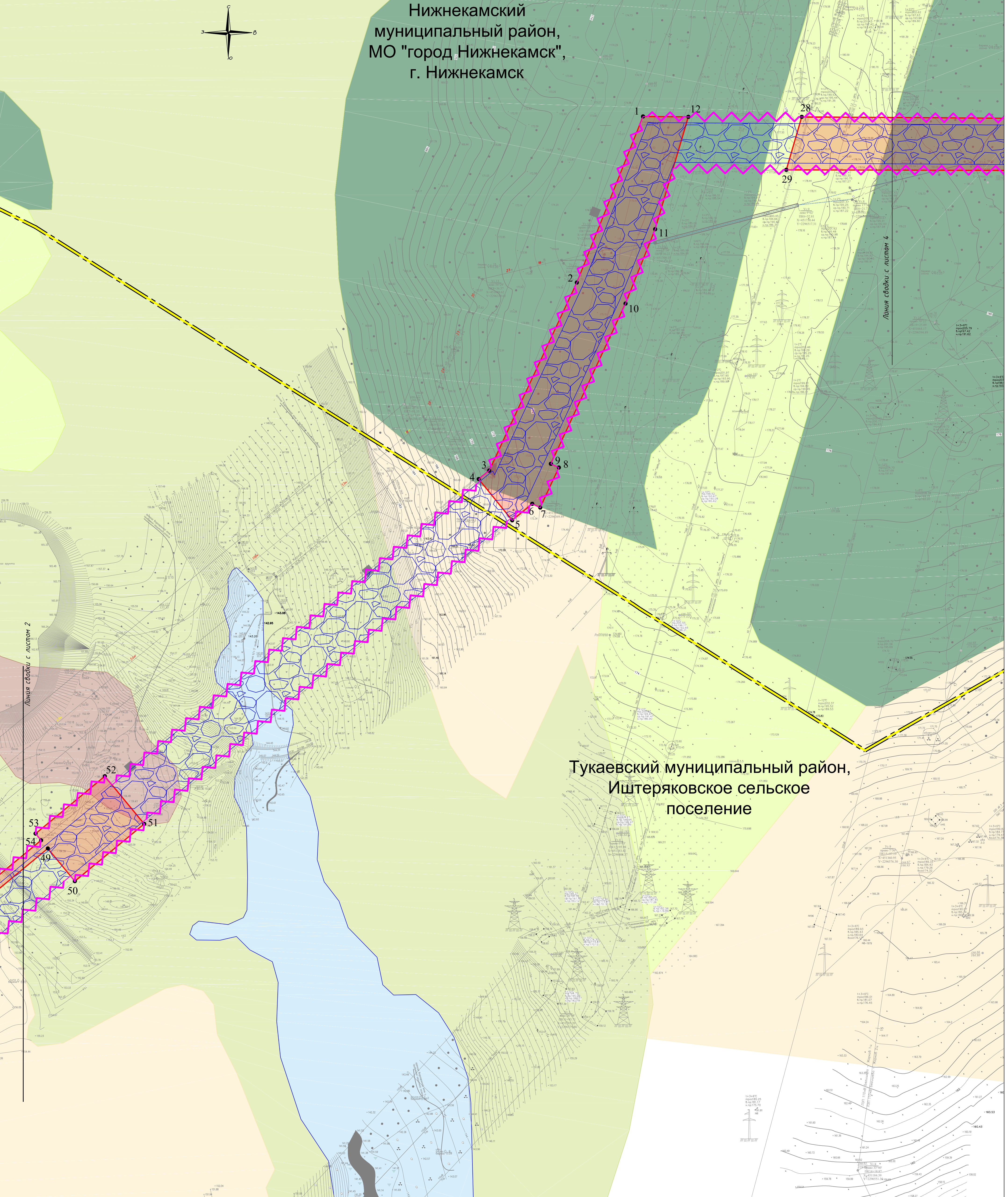


Чертеж границ зон планируемого размещения
линейных объектов
М 1:1000

Лист
2

Нижекамский
муниципальный район,
МО "город Нижнекамск",
г. Нижнекамск

Тукаевский муниципальный район,
Иштерьяковское сельское
поселение



ГРАНИЦЫ

- граница МО "город Нижнекамск"
- граница населенного пункта "город Нижнекамск"

ТЕРРИТОРИИ

- общественные территории
- территории объектов инженерно-технической инфраструктуры
- территории объектов сельскохозяйственного назначения
- природные территории
- производственные территории
- прочие территории

УСЛОВНЫЕ ОБОЗНАЧЕНИЯ

- территория транспортной-коммуникационной инфраструктуры
- существующие инженерные коммуникации
- водопроект

ПРОЕКТИРУЕМЫЕ РЕШЕНИЯ

- граница территории, в отношении которой осуществляется подготовка проекта планировки территории
- границы зон планируемого размещения линейных объектов
- номера характерных точек границ зон планируемого размещения линейных объектов
- границы зон с особыми условиями использования территории, подлежащих установлению в связи с размещением линейных объектов

Схема расположения листов

| | | | |
|---|---|---|---|
| 1 | 2 | 3 | 4 |
|---|---|---|---|

Чертеж границ зон планируемого размещения линейных объектов

М 1:1000

Лист 3

Нижнекамский
муниципальный район,
МО "город Нижнекамск",
г. Нижнекамск

Тукаевский муниципальный район,
Иштеряковское сельское
поселение

ГРАНИЦЫ

граница МО "город Нижнекамск"

граница населенного пункта "город Нижнекамск"

ТЕРРИТОРИИ

Общественно-деловые территории

резервные территории городского центра

коллективные сады

земли, территории, объекты инженерно-технической инфраструктуры

территория инженерно-технической инфраструктуры

Территории, объекты сельскохозяйственного назначения

пашни

Природные территории

объекты, карьеры

водоемы, реки

леса

Производственные территории

промышленные и коммунально-складские объекты

Прочие территории

неиспользуемые территории

Территория инженерно-технической инфраструктуры

инженерные сооружения

УСЛОВНЫЕ ОБОЗНАЧЕНИЯ

Территория транспортно-коммуникационной инфраструктуры

железнодорожные пути

автодорожные линии местного значения

Существующие инженерные коммуникации

воздушные линии электропередачи

подземный кабель связи

газопровод

водопровод

ПРОЕКТИРУЕМЫЕ РЕШЕНИЯ

граница территории, в отношении которой осуществляется подготовка проекта планировки территории

границы зон планировочного размещения линейных объектов

номера характерных точек границ зон планировочного размещения линейных объектов

границы зон с особыми условиями использования территории, подлежащие установлению в связи с размещением линейных объектов

Схема расположения листов

| | | | | | |
|--|--|--|--|--|--|
| | | | | | |
| | | | | | |

Чертеж границ зон планируемого размещения
линейных объектов
М 1:1000

Лист
4